

不符合以上申报资格要求的，不具备项目申报资格。

二、具体申报方式及流程

(一) 申报方式

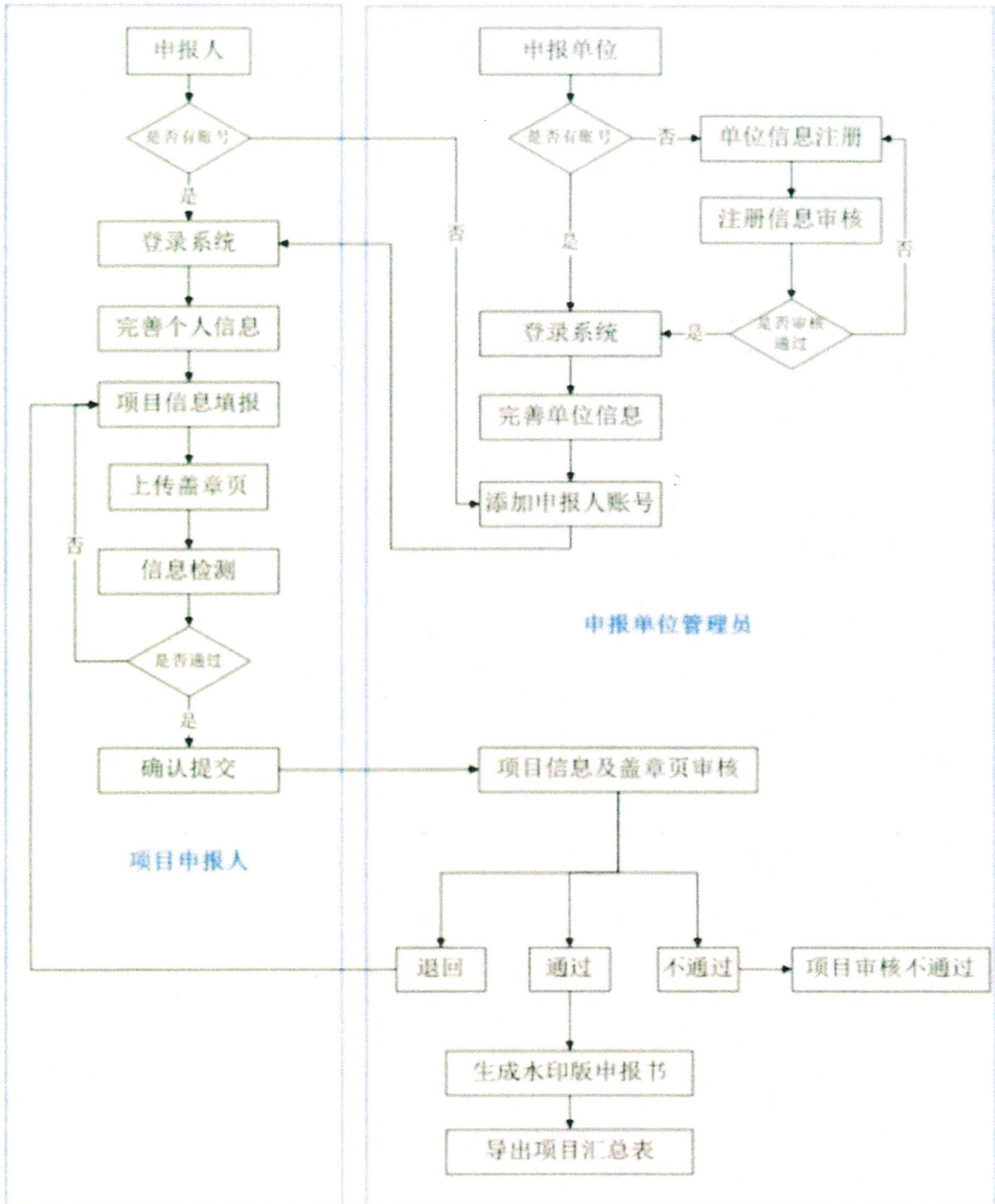
项目申报采取网上申报方式，实行归口管理逐级申报和试点直报。项目申报时，应同时上传签字盖章页及项目相关附件材料。涉及国家秘密的项目内容，不得通过网络传输，须经归口管理部门以纸件形式报送省科技厅。

省属重点骨干大学、驻冀科研单位作为试点单位试行直报。

序号	省属重点骨干大学	序号	驻冀科研单位
1	河北工业大学	14	中国电子科技集团公司第十三研究所
2	燕山大学	15	中国电子科技集团公司第五十四研究所
3	河北大学	16	中国核工业集团公司核工业航测遥感中心
4	河北师范大学	17	中国船舶重工集团公司第七一八研究所
5	河北农业大学	18	中国地质科学院水文地质环境地质研究所
6	河北医科大学	19	中国地质调查局水文地质环境地质调查中心
7	河北科技大学	20	中国地质科学院地球物理地球化学勘查研究所
8	河北经贸大学	21	中国地质调查局勘探技术研究所
9	华北理工大学	22	中国冶金地质总局地球物理勘查院
10	石家庄铁道大学	23	中国自然资源经济研究院
11	河北工程大学	24	中煤科工集团唐山研究院有限公司
12	河北中医药大学	25	秦皇岛玻璃工业研究设计院有限公司
13	河北地质大学	26	秦皇岛视听机械研究所有限公司
		27	中国科学院遗传与发育生物学研究所农业资源研究中心
		28	北方工程设计研究院有限公司
		29	西南交通大学唐山研究院
		30	河北清华发展研究院

四、项目申报流程图

(一) 直报单位申报流程



(二) 非直报单位申报流程

